

## 1. INOCULATION DU MILIEU M4H+

Ne pas flamber le  
PRESTO ABG®

Travailler avec des galeries et des milieux revenus à température ambiante

Piquer verticalement

Pour prélever la souche isolée, traverser la colonie et la gélose avec le PRESTO ABG, jusqu'au contact avec la boîte. La taille de la colonie doit être de 1 mm minimum.

Prélever à partir d'une gélose TSA, au sang de mouton, une gélose chromogénique, CLED ou Mac Conkey



- Mettre l'inoculum en suspension dans le milieu M4H+ en agitant le PRESTO ABG (5 sec minimum)
- Reboucher le milieu M4H+ et agiter vigoureusement le flacon par retournement successifs



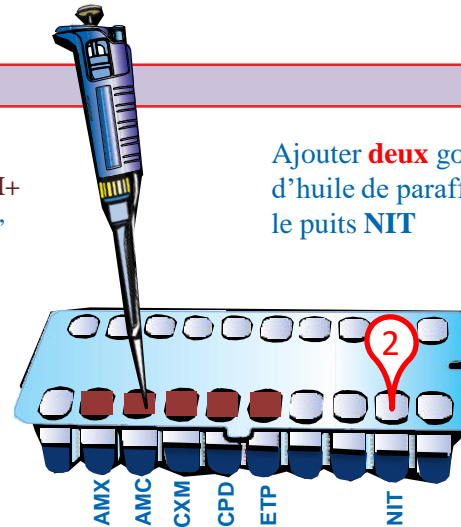
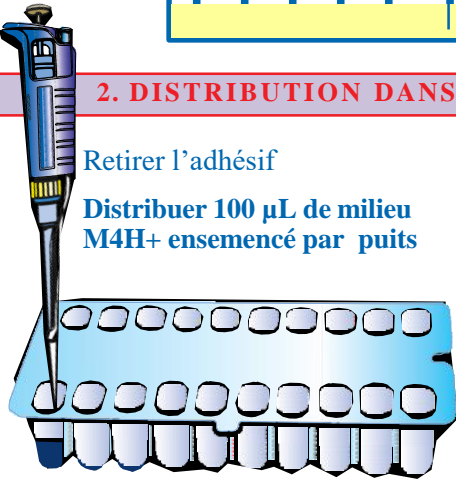
## 2. DISTRIBUTION DANS LA GALERIE

Retirer l'adhésif

Distribuer 100 µL de milieu M4H+ ensemencé par puits

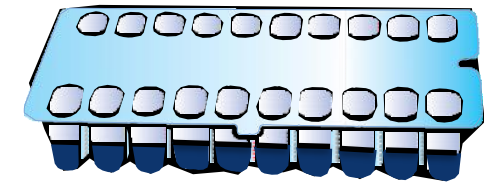
Si la souche est *Proteus mirabilis*, ajouter, avant incubation : 25 µL de R4H+ dans les puits AMX, AMC, CXM, CPD et ETP

Ajouter deux gouttes d'huile de paraffine dans le puits NIT



## 3. INCUBATION DE LA GALERIE

Fermer la galerie à l'aide du Closing System & incuber de 4h30 à 6h30 à 34-37°C



## 4. LECTURE ET INTERPRETATION

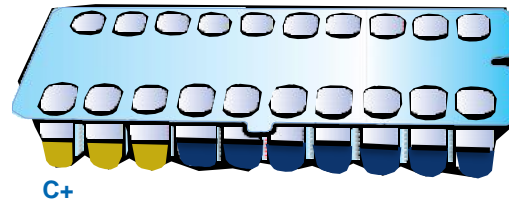
## Validation :

Le puits contrôle doit être jaune, vert, ou vert foncé

## Interprétation (puits avec antibiotique)

- Jaune, vert ou vert foncé : **croissance**
- Bleu, bleu foncé : **absence de croissance**

Vérifier que le résultat de l'antibiogramme respecte la ou les résistances naturelles de l'espèce concernée



C+



Interpréter les résultats en se référant à l'abaque de couleurs CPD 0138

Tests de sensibilité aux antibiotiques / Antimicrobial susceptibility testing									
jaune/yellow			vert/green		vert foncé/dark green		bleu foncé/dark blue		bleu/blue
+					-				
RESISTANT (R)					SENSIBLE (S)				



ELITech MICROBIO

Parc d'activités du plateau, Allée d'Athènes,  
83870 SIGNES (FRANCE), <http://www.elitechgroup.com>

1. INOCULATION OF THE M4H+ MEDIUM

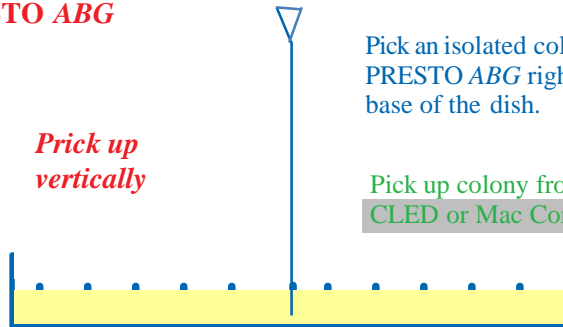
Do not flame the PRESTO ABG

Only use trays and reagents when brought up to room temperature

Prick up vertically

Pick an isolated colony (a minimum of 1mm), prick the PRESTO ABG right through the agar until it touches the base of the dish.

Pick up colony from TSA, sheep blood, chromogenic agar, CLED or Mac Conkey plate



- Place the inoculum into the M4H medium and mix by swirling the PRESTO ABG during 5 sec minimum

- Close the flask of M4H medium and shake vigorously turning the vial successively upside down



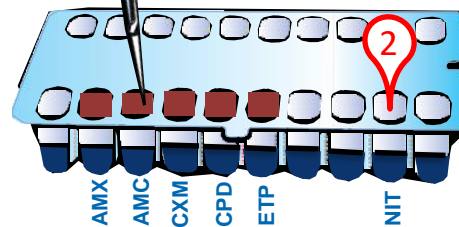
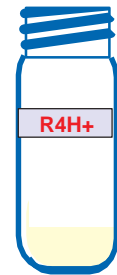
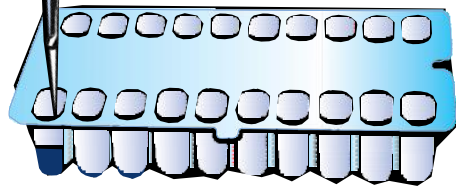
2. INOCULATION OF THE TRAY

3. INCUBATION OF THE TRAY

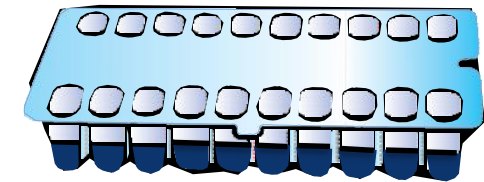
Remove the adhesive  
- Distribute 100 µL of inoculated M4H+ medium per well.

If *Proteus mirabilis* is present, before incubation add : 25 µL of R4H+ to wells AMX,AMC,CXM,CPD and ETP

Add two drops of paraffine oil in NIT well



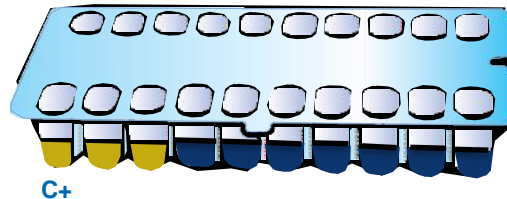
Incubate with closing system 4h30 to 6h30 at 34°C to 37°C



4. READING AND INTERPRETATION

**Validation :** Positive control = yellow or yellow/green, dark green

**Interpretation (wells containing antibiotic)**  
- Yellow, green or dark green : Bacterial growth  
- Blue, dark blue : Absence of bacterial growth



Interpret the results referring to the color chart CPD 0138

Tests de sensibilité aux antibiotiques / Antimicrobial susceptibility testing										
jaune/yellow			vert/green		vert foncé/dark green		bleu foncé/dark blue			bleu/blue
+						-				
RESISTANT (R)						SENSIBLE (S)				

Make sure that the result of the antibiotic susceptibility test respects the strain's natural resistance.



ELITech MICROBIO

Parc d'activités du plateau, Allée d'Athènes,  
83870 SIGNES (FRANCE), <http://www.elitechgroup.com>